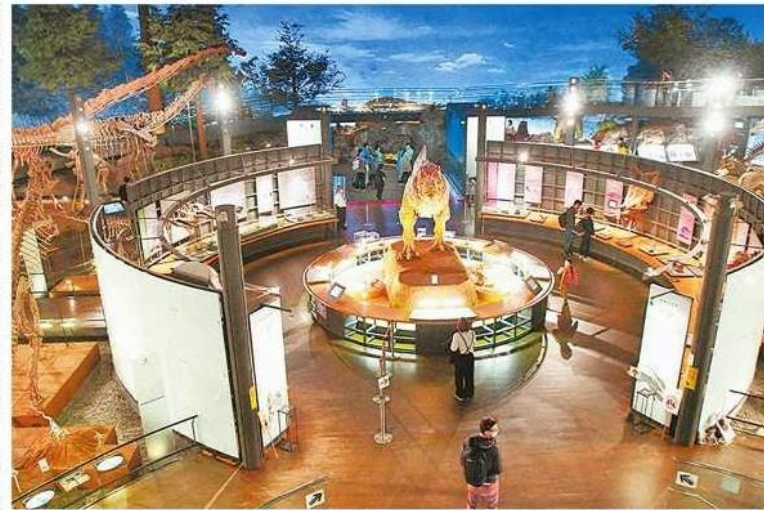


年 組 名前

恐竜博物館、予約埋まらず



祝日でも混み合っていない館内＝勝山市の県立恐竜博物館で

県立恐竜博物館（勝山市）のゴールデンウィーク（GW）中の入館者数がコロナ禍前に比べて大幅に減少する見込みであることが分かった。緊急事態宣言が発令されているエリアからの来館予定者が多く、それを受けて県民が来館を控えるという、県内有数の観光スポットならではの傾向も見えた。

同館によると四月二十九日午前八時半現在、五月五日まで七日間の来館予約者は計一万八千六百三人。コロナ対策で一日六千人までの入場制限をしているが、予約で埋まった日はない。コロナ禍直前の二〇一九年GWは、最終日の五日を除

いて毎日一万五千人前後、計十万一千六百八十四人が訪れており、今年は一九年の一分以下の日もある。

来館予約者の内訳は関東が二割で、その半分は東京都。東海と近畿は各三割。近畿も大阪府、京都府、兵庫県の緊急事態宣言のエリアがほとんどという。県内は3〜4%にとどまる見込み。竹内利寿館長は「予約は今後も増えると思うが、緊急事態宣言前の予約もあり、実際に県外から来館するのは予約の七割ぐらいになりそう」と分析する。県内の来館者が少ない理由については、「県が独自で緊急事態宣言をしたことと、県外者が多く訪れる施

大型連休の県立恐竜博物館入館状況

	4月29日	30日	5月1日	2日	3日	4日	5日
2019年入館者	1万4766人	1万5648人	1万5900人	1万5519人	1万5267人	1万4021人	1万563人
2021年予約者	1480人	1275人	2908人	4848人	4550人	2817人	725人

※2021年の予約は4月29日午前8時半現在。20年は新型コロナウイルス感染症対策で休館

設ということ、来館を控えているのでは」と竹内館長。今年はお年寄りが孫を連れてくるケースも減ったことも考えられる」とも付け加えた。

問い：記事には、2021年の予約者が2019年の同じ日の入館者数の10%以下の日もあると書いてあります。これを表の数字を使って分かりやすく説明しましょう。

【活用にあたって】

二つの数量の関係を、割合を用いて比べます。ある量をもとにして、「くらべる量」が「もとにする量」の何倍にあたるかを表した数を、「割合」といいます。割合は、くらべる量をもとにする量で割った数（商）で求めることができます。

ある二つの数量の関係と別の二つの数量の関係において、基準にする大きさが異なる場合に、割合を用いて数量の関係どうしを比べることができます。そうした割合を用いた比べ方のよさを感じて、学習や生活に生かそうとする態度を養いたいですね。

解答例

「大型連休の県立恐竜博物館入館状況」の表のそれぞれの日の入館状況の割合を調べます。具体的には、2021年予約者が2019年の同じ月日の入館者の何%かを求めます。

結果は以下のとおりです。

	4/29	30	5/1	2	3	4	5
割合(%)	10.0	8.1	18.3	31.2	29.8	20.1	6.9

この表から分かるように、4月29日、4月30日、5月5日が10.0%以下なので、1割以下の日となります。ただし、4月29日は10.02%なので、はずしても構いません。